

第14回 気象教室

2014 / 8 / 30

土

14:00 ~ 16:30 (開場 13:30 ~)
九州大学西新プラザ 2階大会議室

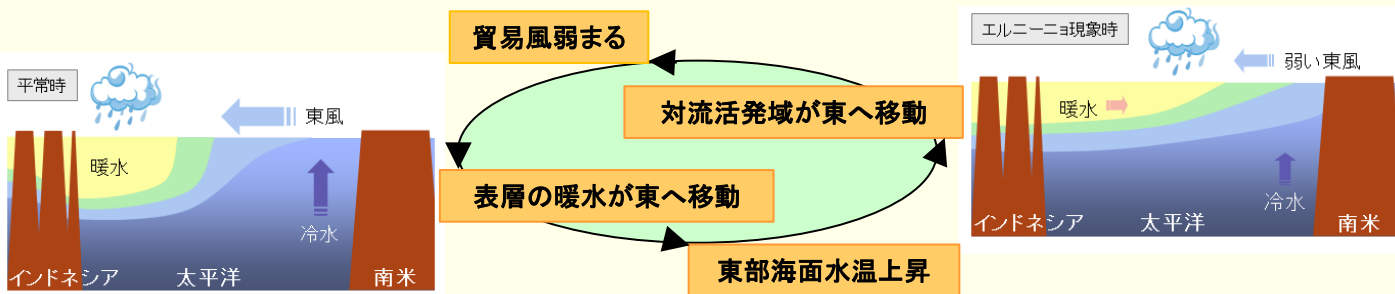
■今回のテーマ 熱帯の気象

---最新の情報や最先端の研究結果について2名の講師が解説します---

~ 入場無料 ~
事前申込は不要です!
直接会場へお越しください!!
定員: 約200名

■エルニーニョ現象の監視と予測

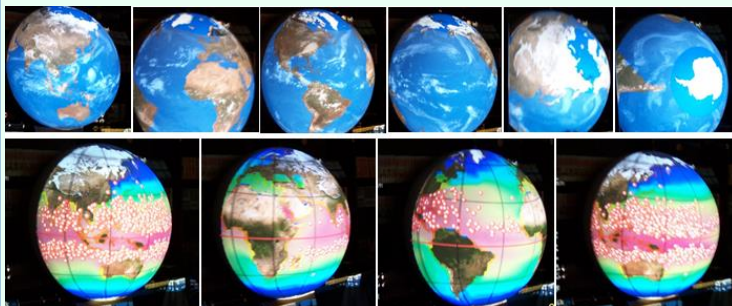
気象庁福岡管区気象台気象防災部 地球環境・海洋課長 煤田 貴郁 (うめだ たかふみ) 氏



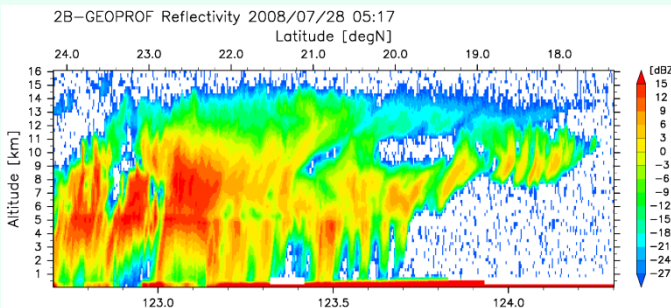
エルニーニョ現象をもたらす太平洋熱帯域の大気と海洋の相互作用

■熱帯の気象と観測

福岡大学理学部地球圏科学科 准教授 西 憲敬 (にし のりゆき) 氏



2014年2月22日開催「第5回気象サイエンスカフェin九州」講演風景より



2008年台風第8号(2008/07/28)の断面画像(CloudSatレーダー)



第14回気象教室 会場周辺地図
(九州大学西新プラザホームページより)

- 主催 (公社)日本気象学会九州支部
- 共催 福岡管区気象台
- 後援 福岡県, 福岡市, (社)日本気象予報士会西部支部

■開催会場

福岡市早良区西新2丁目16番23号 九州大学西新プラザ
 《会場までのアクセス》博多駅から、地下鉄「姪浜」行き乗車 約15分
 地下鉄天神駅から、地下鉄「姪浜」行き乗車 約8分
 → いずれも、西新駅下車、⑦番出口より徒歩約10分

■問い合わせ先

公益社団法人 日本気象学会九州支部事務局(福岡管区気象台内)
 電話:092-725-3614, Eメール:info@msj-kyushu.jp,
 気象学会九州支部ホームページ:http://msj-kyushu.jp/